

UN MONDE DE POSSIBILITÉS

Le programme d'Études professionnelles et technologiques (ÉPT) révisé

Le programme d'Études professionnelles et technologiques révisé d'Alberta Education offre aux élèves des possibilités d'apprentissage qui leur permettent de découvrir leurs intérêts de façon pratique et volontaire.

Le nouveau programme d'études révisé est basé sur cinq nouveaux regroupements de carrières et plus de neuf cents cours.

Les cinq regroupements sont :

- Affaires, administration, finances et technologies (2010)
- Métiers, fabrication et transport (2010);
- Santé, loisirs et services sociaux (2011);
- Ressources naturelles (2011);
- Design et arts de communication (2011).

Dans chacun de ces regroupements, un élève peut explorer sa passion en créant des cheminements personnalisés. Des possibilités correspondent à plusieurs professions qui se trouvent dans la Classification nationale des professions (CNO) telles que dans les domaines des loisirs, du leadership, de la conception florale ou comme aide en soins de santé.

Pour obtenir plus d'information sur le nouveau programme d'ÉPT ou pour découvrir les différents cheminements et possibilités, consulter votre conseiller ou veuillez consulter le site Web d'Alberta Education. <http://education.alberta.ca/cts/draft.aspx>

Affaires, administration, finances et technologies (BIT)

Le regroupement BIT met l'accent sur les compétences requises dans les secteurs des affaires, de l'administration, des finances et des technologies. Ce regroupement est conçu pour augmenter les capacités des élèves à appliquer des systèmes et des stratégies de gestion et de marketing efficaces en utilisant des technologies électroniques pour obtenir, utiliser et manipuler des informations, dans des contextes familial, professionnel, communautaire et global. Il motive les élèves à développer leur confiance en soi, leur expérience et leurs habiletés d'innovateurs et de leader, tout en les encourageant à reconnaître de quelle façon ces compétences peuvent les aider à réussir dans n'importe quelle carrière.

Exemples de cheminements de carrières :

Études informatiques - 5 cours crédités au niveau 3000 (exigence de l'Université de l'Alberta pour le baccalauréat en sciences)

Certification A+ de techniciens en réparation d'ordinateur

Certification Network Plus (Comp TIA) (correspond aux compétences requises du Concours Compétences Canada)

Spécialiste certifié Microsoft Word 2007

Spécialiste certifié Microsoft Excel 2007

Spécialiste certifié Microsoft PowerPoint 2007

Spécialiste certifié Microsoft Access 2007

Santé, loisirs et services sociaux (HRH)

Le regroupement HRH met l'accent sur les compétences requises dans une variété de professions reliées aux domaines de la santé, des loisirs et des services sociaux. Ce regroupement a été créé pour développer les connaissances, les capacités, la confiance en soi et la souplesse des élèves alors qu'ils prennent conscience de l'éventail de choix de carrières stimulants et enrichissants qui se présente à eux dans l'industrie des soins de santé, la cosmétologie, l'industrie alimentaire, le tourisme et le système juridique et qu'ils se préparent à les découvrir. Ce regroupement comprend des cours sur la prestation de soins de santé directement aux patients et des professions qui permettent d'apporter un soutien au personnel professionnel et technique en soins de santé professionnel et technique. Il inclut également des cours qui ont trait au droit, aux loisirs, au sport, à l'enseignement, à la consultation, à la conduite de recherches en sciences sociales, au développement de politiques gouvernementales et à l'administration de programmes gouvernementaux ou autres.

Exemples de cheminements de carrières :

- *Apprenti coiffeur/coiffeuse*
- *Formation d'apprenti en art culinaire – première année*
- *Préposé/préposée aux premiers soins (Niveau C) (la Croix-Rouge)*
- *Certificat de secourisme en milieu sportif*
- *Athletic Taping and Strapping Certificate*
- *Certified Resistance Training Leader*
- *Alimentation nutritionnelle pour les sportifs*

Design et arts de communication (MDC)

Le regroupement MDC met l'accent sur les compétences requises dans les domaines de la créativité visuelle du design et des arts de communication. Ce regroupement a été créé pour encourager les élèves à résoudre des problèmes, à prendre des décisions et à développer la souplesse nécessaire pour s'adapter à différentes situations en matière de conception, de communication et d'esthétique. Ce regroupement comprend des cours sur les professions et les métiers techniques liés à l'art et à la culture, y compris les arts de la scène, le cinéma et la vidéo, la radiodiffusion, le journalisme, l'écriture, la création et le design, les bibliothèques et les musées.

Exemples de cheminements de carrières :

Associé certifié d'Adobe en communication visuelle

Associé certifié d'Adobe en média enrichi

Associé certifié d'Adobe en communication Web

Ressources naturelles (NAT)

Le regroupement NAT met l'accent sur les compétences et les attitudes nécessaires à la conservation et à l'utilisation durable de nos ressources naturelles. Ce regroupement a été créé afin de développer les connaissances, les habiletés, les attitudes, la motivation et l'engagement nécessaires pour travailler individuellement et collectivement, en tant que citoyens et membres de la population active, à la conservation et à l'utilisation responsable de l'eau, de la terre, de l'air, des forêts, de l'agriculture, de l'énergie et des ressources et de la faune.

Exemples de cheminements de carrières :

Carte de conducteur d'embarcation de plaisance

Certificat d'étudiant, Programme d'éducation Albertain de conservation et de la pêche

Certificat d'étudiant, Programme d'éducation Albertain de la chasse

Métiers, fabrication et transport (TMT)

Le regroupement TMT met l'accent sur les compétences pratiques, théoriques et expérimentales requises dans les domaines des métiers, de la fabrication et du transport. L'objectif de ce regroupement est d'étudier et de développer les connaissances, les habiletés et les attitudes reliées à la conception, à la construction, à la fabrication et à l'entretien d'un produit. Ce regroupement comprend des cours sur la fabrication, la transformation, les services publics, la construction, la mécanique, la fabrication, la supervision des métiers, les métiers de marchés, la logistique et le fonctionnement du matériel de transport et de l'équipement lourd.

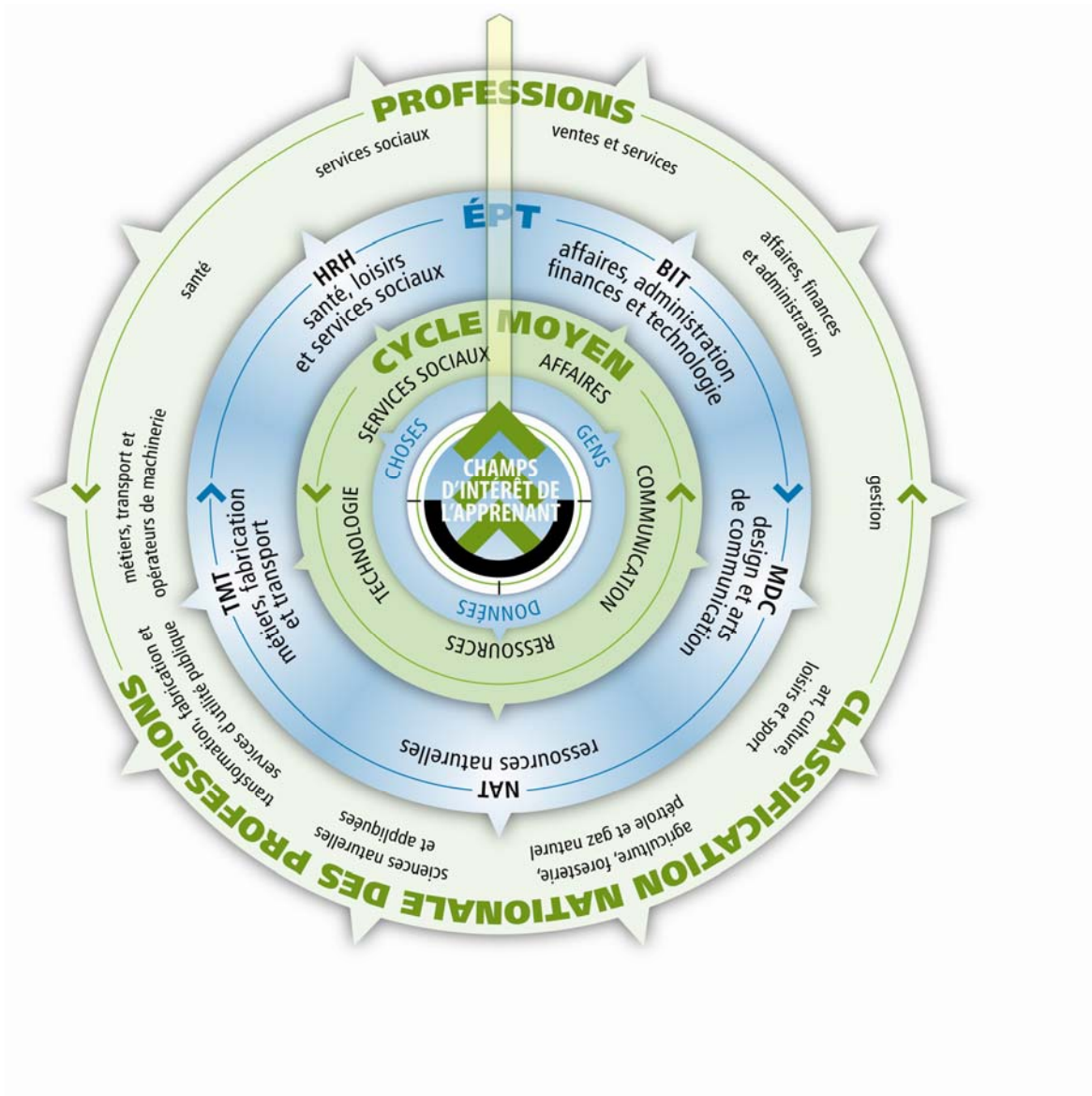
Exemples de cheminements de carrières :

Apprenti auto technicien – première année

Apprenti menuisier – première année

Apprenti soudeur – première année

Système d'information sur les matières dangereuses utilisées au travail



La boussole ci-dessus, qui montre les possibilités de cheminements des cours d'Études professionnelles et technologiques, illustre la façon dont les élèves peuvent explorer et découvrir leurs intérêts et leurs passions.

Le centre de la boussole – **les champs d'intérêt de l'apprenant** – représente l'élève en tant qu'élément central du programme d'Études professionnelles et technologiques (ÉPT) révisé. Lorsqu'ils entrent dans le cycle moyen, les apprenants commencent à **s'identifier** à un ou à plusieurs des regroupements d'intérêt, soient les affaires, la communication, les ressources naturelles, la technologie et les services sociaux. À leur entrée au secondaire, ils commencent à identifier les regroupements de professions qui correspondent à leurs intérêts et à leurs aptitudes. Comme les intérêts des apprenants deviennent plus ciblés, ils explorent les options basées sur les professions de la Classification nationale des professions. Avec un objectif de carrière à l'esprit, les élèves peuvent développer leur propre cheminement qui les mènera directement à une profession ou à une éducation postsecondaire.