



Pourquoi le développement de la petite enfance est-il important?

we engage engager

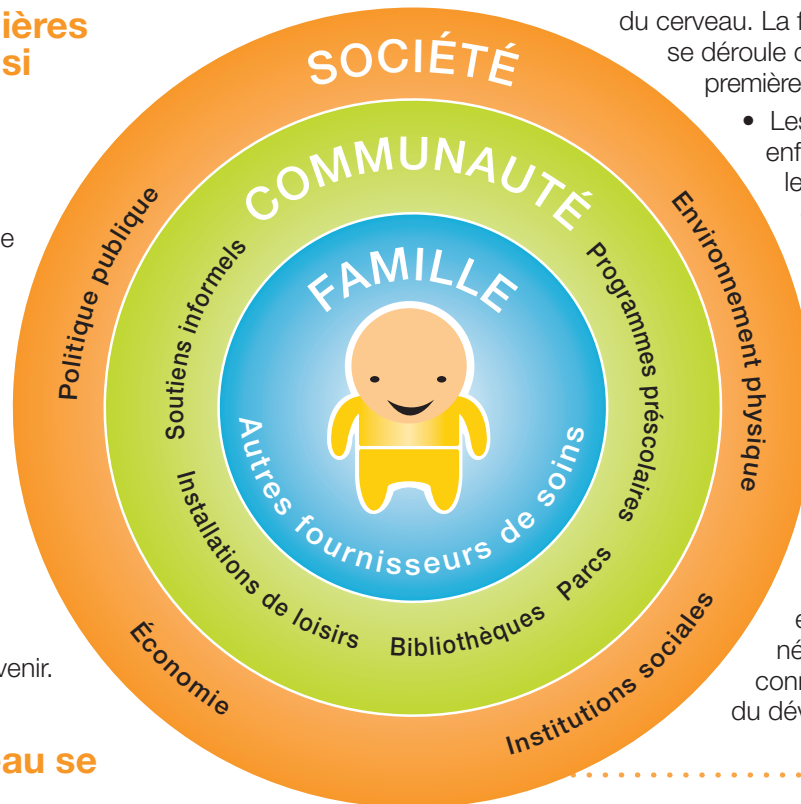
Le développement de la petite enfance prépare l'avenir des enfants et détermine en grande partie leur degré de réussite scolaire, leur santé tant physique que mentale, leur comportement, les relations qu'ils construisent et leur bien-être en général. Les premières expériences dans la vie d'un enfant se gravent dans le cerveau et jettent les bases de son développement affectif, social, intellectuel et physique à venir. La petite enfance fournit des occasions propices pour influencer positivement la vie des enfants, mais comporte également des risques d'influencer négativement leur développement.

Pourquoi les premières années sont-elles si cruciales pour le développement humain?

Grâce aux récents travaux de recherche scientifique, nos connaissances sur la façon dont le cerveau se développe sont aujourd'hui plus approfondies. Le cerveau évolue très rapidement entre la naissance et l'âge de trois ans. Les connexions qui se forment dans le cerveau au cours de ces premières années jettent la base du développement humain beaucoup plus complexe à venir.

Comment le cerveau se développe-t-il?

- Le développement du cerveau est le résultat d'interactions complexes entre les gènes et l'environnement, entre l'inné et l'acquis.
- Chaque enfant qui vient au monde possède des milliards de cellules dans le cerveau. Ces cellules contiennent des gènes qui forment le plan d'ensemble du développement



du cerveau. La façon dont ce plan d'ensemble se déroule dépend en grande partie des premières expériences que vit un enfant.

- Les relations qu'entretient un enfant et l'environnement dans lequel il grandit stimulent son cerveau. Au fur et à mesure que le cerveau réagit et s'adapte, des connexions se forment entre ces cellules. Ces connexions forment à leur tour des réseaux qui régissent différentes fonctions physiques, comportementales et cognitives, notamment l'audition, la vue, le langage, l'apprentissage et la mémoire.
- La répétition de ces expériences, positives ou négatives, renforce ces connexions et établit le cadre du développement futur.

Quelles sortes de premières expériences influent sur le développement?

Les premières expériences dans la vie des enfants sont façonnées par l'environnement physique et social dans lequel ils grandissent et elles jouent un rôle décisif dans le développement de leur cerveau.

Quand le cerveau a-t-il fini de se développer?

Le cerveau continue à se développer tout au long de la vie, mais il demeure beaucoup plus malléable et ouvert au changement pendant la petite enfance. Les connexions du cerveau qui régissent les fonctions élémentaires, notamment la cognition et le comportement, s'effectuent au cours des premières années. Une fois formées, ces connexions sont plus difficiles à modifier.

Pourquoi le développement de la petite enfance est-il important?

- Au Canada, la majorité des jeunes enfants se développent bien. Toutefois, 27 pour cent de jeunes Canadiens éprouvent des difficultés quand ils commencent la maternelle.
- Un enfant de maternelle sur quatre a des difficultés à accomplir des tâches élémentaires comme tenir un crayon, suivre des directives et s'entendre avec les autres.

- Un plus grand pourcentage d'enfants qui grandissent dans un milieu pauvre et socialement défavorisé est vulnérable. Pourtant, le plus grand nombre d'enfants vulnérables sont issus de la classe moyenne, et ce, en raison de la taille de la classe moyenne au Canada (75 pour cent de toutes les familles).
- Donner aux enfants un bon départ permet de diminuer le taux de délinquance juvénile, les problèmes de toxicomanie, de décrochage scolaire, les troubles d'apprentissage, l'obésité et beaucoup d'autres problèmes.
- Investir dans les premières années de la vie d'un enfant est rentable. Selon des estimations, chaque dollar investi dans la petite enfance permet d'économiser trois dollars en dépenses pour les enfants d'âge scolaire et huit dollars en éducation pour les adultes.



Comment peut-on appuyer le développement sain de la petite enfance?

Le développement de la petite enfance est une ronde dynamique entre l'action et l'interaction, une relation de réciprocité entre l'enfant et son environnement. Les milieux qui favorisent l'épanouissement et qui sont stimulants, cohérents et sécuritaires créent les connexions dans le cerveau qui sont nécessaires à un développement sain.



Coucou!

Pour de plus amples renseignements, veuillez consulter le site www.ecdmapping.alberta.ca

Government of Alberta

Alberta

Vers un brillant avenir pour les jeunes enfants albertains

Le projet de cartographie des données sur le développement de la petite enfance (ECMap) est financé par Alberta Education et fait partie de l'initiative de cartographie des données sur le développement de la petite enfance de l'Alberta. Ce projet est mené par le Community-University Partnership, University of Alberta.