

## **Huit éléments d'un système de gestion de la santé et de la sécurité**

- Engagement en matière de gestion, de leadership et d'organisation
- Identification et évaluation des risques
- Contrôle des risques
- Orientation et formation du travailleur
- Inspection du lieu de travail
- Enquête en cas d'accident
- Intervention en cas d'urgence
- Administration du système de gestion

## **Les employeurs qui procèdent à l'évaluation des risques doivent :**

- évaluer un lieu de travail et déterminer les risques;
- préparer une évaluation écrite :
  - datée et en cours;
  - qui inclut les méthodes de contrôle;
- faire participer les travailleurs, si possible;
- informer les travailleurs des résultats.

(Code *OHS*, partie 2)

Risque : Toute situation, condition ou chose qui peut être dangereuse pour la santé ou la sécurité des travailleurs.

(Code OHS, partie 1)

## Aigu



## Chronique

## **Catégories de risques physiques**

Exemples : glisser, trébucher,  
électricité, bruit, température extrême,  
rester coincé dans la machinerie



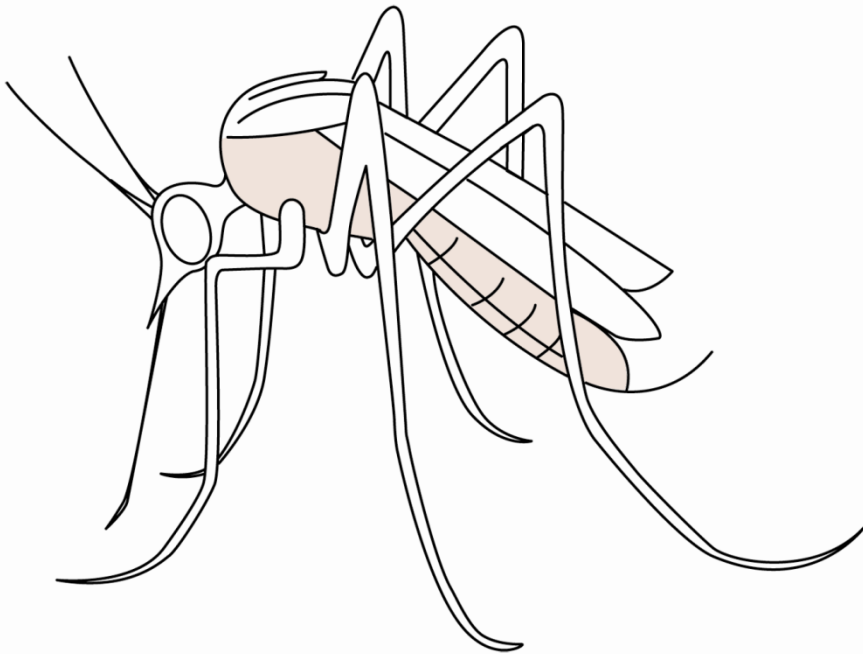
## **Catégories de risques chimiques**

Exemples : colorants, monoxyde de carbone, émanations de soudage, nettoyeurs, peintures, pesticides



## **Catégories de risques biologiques**

- Virus et bactéries, par exemple virus du Nil occidental, hépatite, grippe aviaire
- Champignons et moisissures, par exemple pied d'athlète



## **Catégories de risques psychosociaux**

Exemples : stress, fatigue, violence



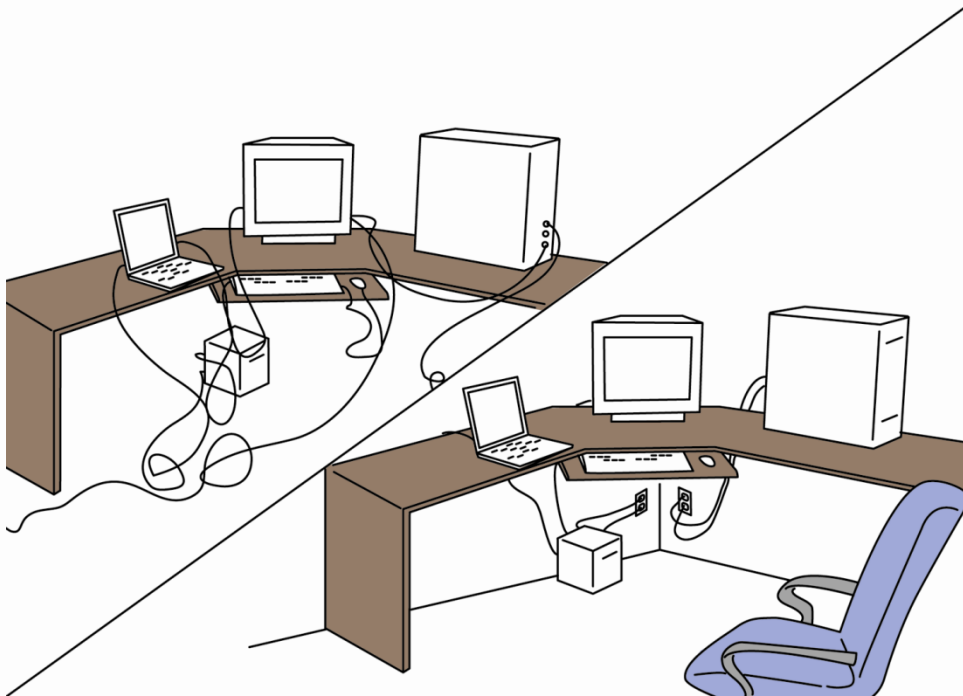
## **Catégories de risques liés à l'ergonomie**

Exemples : mouvements répétitifs, effort exagéré, mauvaises postures



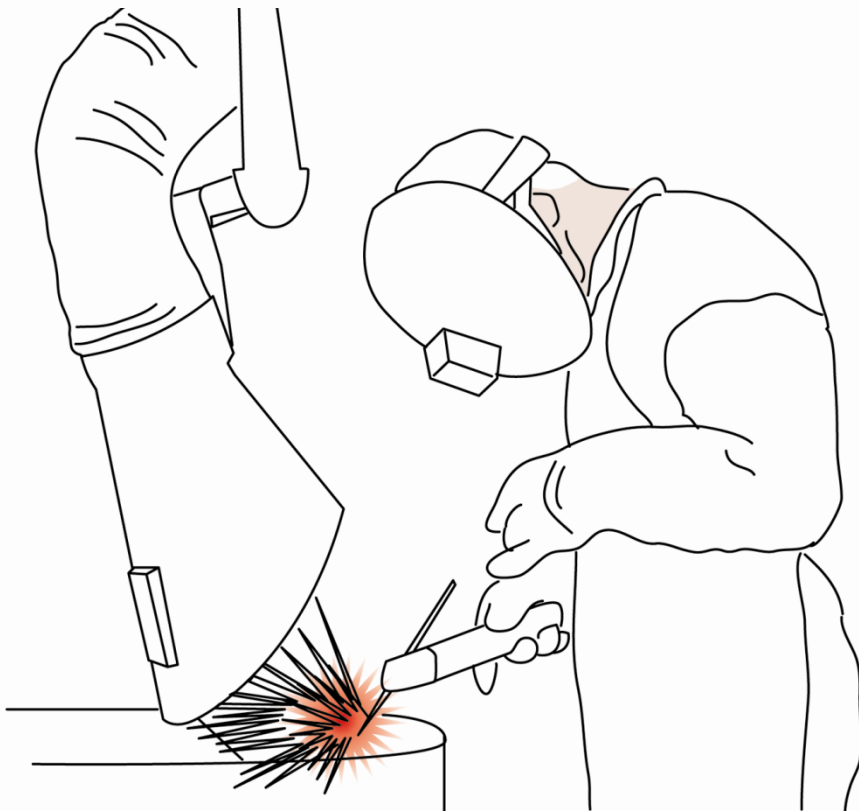
## Élimination des risques

Si possible, éliminez complètement les risques.



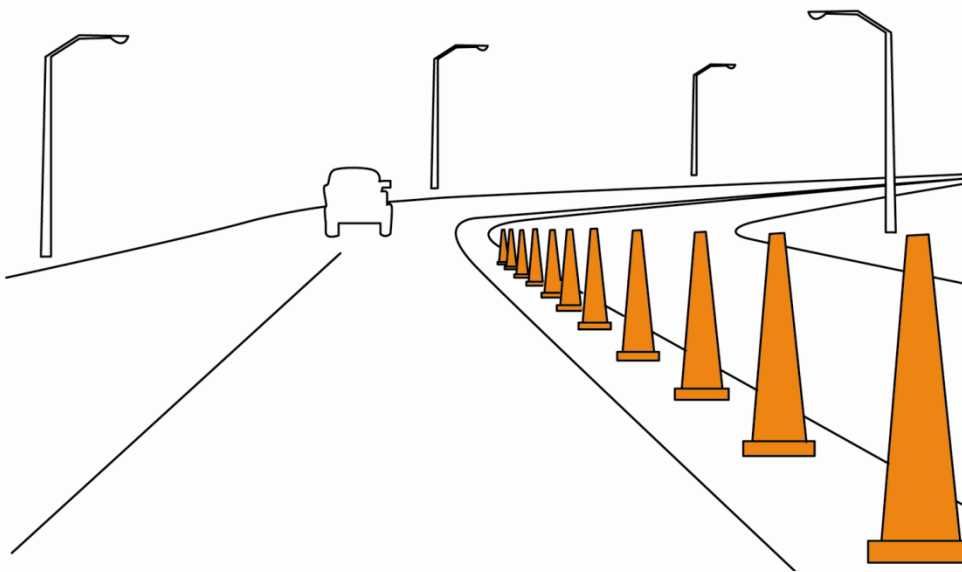
## Types de contrôles

Les mesures techniques permettent d'éviter que le travailleur soit surexposé au risque ou qu'il entre en contact avec lui.



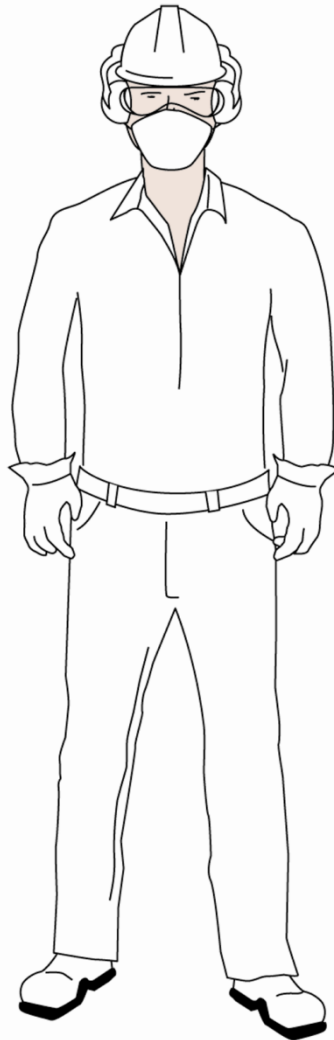
## Types de contrôles

Les mesures administratives permettent de gérer la manière dont le travailleur exécute son travail lorsqu'il se trouve à proximité du risque.



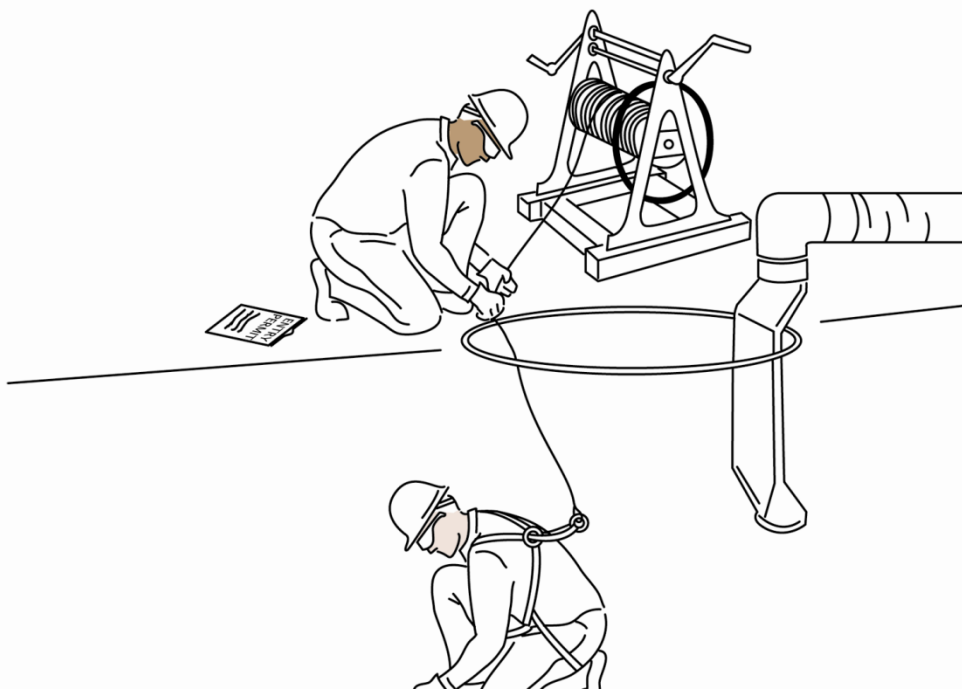
## **Types de contrôles**

L'équipement de protection personnelle protège le travailleur des effets d'un contact avec le risque.



## Types de contrôles

La combinaison de différents types de contrôles est nécessaire lorsque le risque ne peut être adéquatement contrôlé par une méthode seulement.



## **Travailleur compétent**

Si la tâche à exécuter met le travailleur en danger, l'employeur doit s'assurer que le travail est fait par :

- un travailleur compétent pour faire ce travail;
- un travailleur sous la supervision directe d'un travailleur compétent pour faire ce travail.

« Compétent » signifie :

- adéquatement qualifié;
- judicieusement formé;
- qui possède une expérience suffisante

pour exécuter le travail de façon sécuritaire sans supervision.

## **Accident**

Toute situation imprévue qui :

- cause une blessure, une maladie ou un dommage à la propriété;
- **aurait pu** causer une blessure, une maladie ou un dommage à la propriété dans des circonstances légèrement différentes.

## **Pourquoi enquêter?**

Les enquêtes sont nécessaires pour :

- déterminer ce qui a mal été;
- découvrir les causes :
  - actions ou situations dangereuses immédiates,
  - raisons sous-jacentes pour lesquelles les actions dangereuses ont été entreprises ou les conditions dangereuses se sont développées;
- apporter des changements, de manière à ce qu'un événement similaire ne se reproduise pas.

